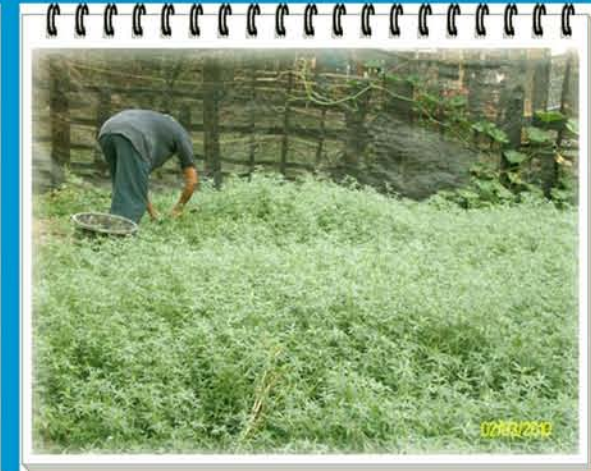
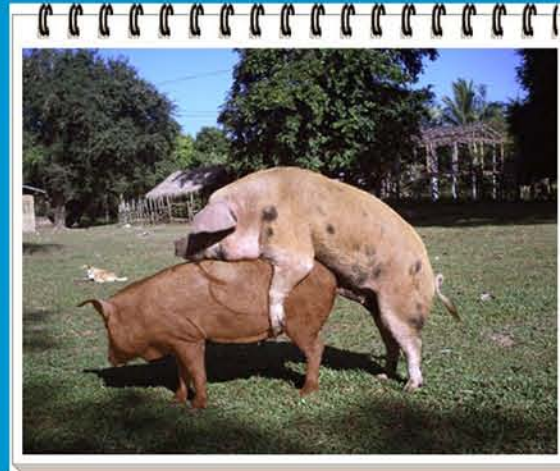


# ການລ້ຽງໝູແດງພະລິດລູກ



**ໝູແດງ** ເປັນໝູພື້ນເມືອງທີ່ມີລັກສະນະລຳໂຕສີແດງ ຮູບຮ່າງໃຫຍ່ໜາກວ່າໝູພື້ນເມືອງທົ່ວໄປ ລ້ຽງງ່າຍ ໃຫ້ລູກດີ ກິນອາຫານບໍ່ເລືອກ ເໝາະສຳລັບລ້ຽງເປັນອາຊີບເສີມໃນຄອບຄົວ



## ການຈັດການໝູພໍ່ແມ່ພັນ

**ໝູພໍ່ພັນ:** ເລີ່ມໃຊ້ງານເມື່ອອາຍຸ 8 ເດືອນຂຶ້ນໄປ ໃຫ້ອາຫານ 2-2.5 ກິໂລຕໍ່ມື້ ປະສົມພັນອາທິດລະ 3 ເທື່ອ, ຖ່າຍພະຍາດກາຝາກທຸກໆ 6 ເດືອນ ສັກຢາປ້ອງກັນພະຍາດອະຫິວາໝູ ປີລະ 1 ເທື່ອ.

**ໝູແມ່ພັນ:** ເລີ່ມຕົ້ນໃຊ້ງານເມື່ອອາຍຸ 8 ເດືອນຂຶ້ນໄປ ໃຫ້ອາຫານ 2 ກິໂລຕໍ່ມື້ ຄວນໃຫ້ປະສົມພັນເທື່ອທຳອິດເມື່ອເປັນຮອບວຽນເພດເທື່ອທີສອງ ແຍກຂ້າງດຽວເມື່ອປະສົມພັນຕິດ ແລະ ຍ້າຍເຂົ້າຄອກເກີດກ່ອນເກີດລູກ 5 ມື້.

## ການຈັດການກັບລູກໝູເກີດໃໝ່

ລູກໝູເກີດໃໝ່ຄວນຕັດແຂ້ວ, ຕັດສາຍບີ, ໃຫ້ລູກໝູໄດ້ກິນນ້ຳນົມເຫລືອງທຸກໂຕ, ໃຫ້ຄວາມອົບອຸ່ນລູກໝູໂດຍການອົບໄຟ, ມື້ທີ 3 ສັກຢາທາດເຫັກ ເພື່ອປ້ອງກັນພະຍາດເລືອດຈາງ, ມື້ທີ 7 ແອບໃຫ້ລູກໝູກິນອາຫານເສີມ, ມື້ທີ 14 ຕອນລູກໝູເພດຜູ້.

## ການຢ່ານົມລູກໝູ

ຢ່ານົມລູກໝູພາຍໃນ 35-40 ມື້ຫລັງເກີດ ໂດຍການຍ້າຍແມ່ໝູອອກຈາກລູກ ປ່ອຍໃຫ້ລູກຢູ່ໃນຄອກເດີມ 1 ອາທິດ ຈຶ່ງຍ້າຍໄປຄອກອະນຸບານ ແລະ ພ້ອມທີ່ຈະຂາຍໄດ້.

## ການລ້ຽງໝູຊີ້ນ

ນຳລູກໝູຢ່ານົມມາລ້ຽງ ໃຫ້ອາຫານທີ່ມີໂປຣຕີນ 16% ໃນເດືອນທີ 1-2 ແລ້ວຈຶ່ງປ່ຽນອາຫານທີ່ມີໂປຣຕີນໜ້ອຍລົງ ລ້ຽງອາຫານແບບອາຫານພື້ນບ້ານ ເຊັ່ນ: ຮຳປະສົມເຂົ້າປາຍ, ສາລີ, ມັນຕົ້ນ, ບອນຕົ້ນ, ໃບກະຖິນແຫ້ງ, ເສດອາຫານໃນຄົວເຮືອນ ແລະ ເສີມດ້ວຍພືດສີດຖົ່ວສະໄຕໂລ ໃຊ້ເວລາລ້ຽງ 5-6 ເດືອນ ຈະໄດ້ໝູນ້ຳໜັກໂຕລະ 75-80 ກິໂລ.

